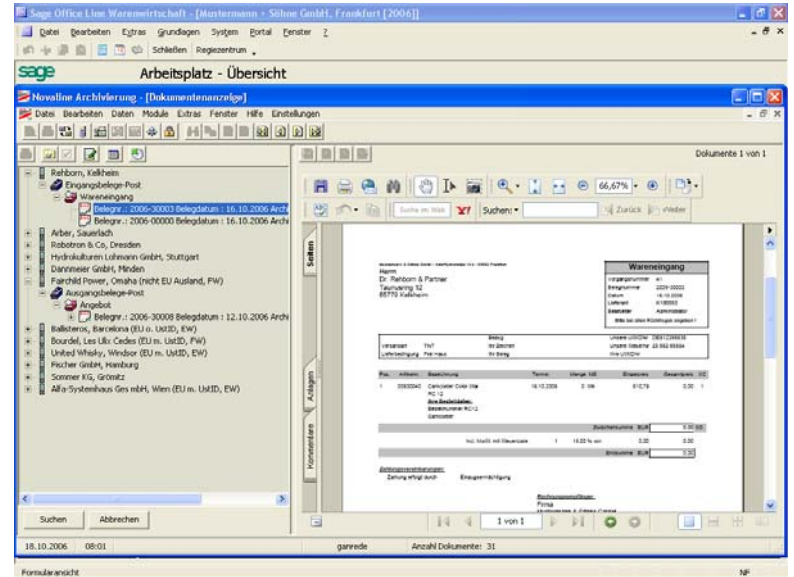




Archiv.Net

Ergänzungslösung zu Sage Office Line zur komfortablen Archivierung von Belegen und E-Mails.



Überblick

Ziel der **Belegarchivierung** ist es, die papierintensiven Abläufe einfach, schnell, kostengünstig, sicher und damit wirtschaftlich zu gestalten.

Anders als bei vielen anderen belegorientierten Systemen setzt Novaline dabei in erster Linie auf die Adresse. Diese dient als Dreh- und Angelpunkt für die spätere Arbeitsweise. Alternativ können bestimmte Belege (Produktbeschreibungen, Werkstoffzeugnisse etc.) auch zum Artikel archiviert werden. Über die Novaline Fremddatenschnittstelle wird dabei auf die Adressdaten von Sage Office Line zugegriffen.

Archiv.Net wird in Sage Office Line so integriert, dass dort entstehende Belege (z.B. Angebote, Rechnungen) parallel zum Druck automatisch indiziert, verschlagwortet und im Archiv abgelegt werden.

Während der Belegbearbeitung können bereits archivierte Belege ohne Programmwechsel direkt in der Sage Office Line Anwendung angezeigt werden. Suchkriterien sind Belegindextyp wie Dokumententyp und -art, Adresse, Beleg-, Vorgangs-, Projektnummer, Schlagworte (Volltext), Datumseingrenzungen etc.

Für die Archivierung weiterer Belege wie Word-/Excel-Dokumente, ein- und ausgehende E-Mails und Faxe etc. sowie für Eingangsbelege, die in Papierform eingehen und mittels Scanner digitalisiert werden, stehen Erweiterungsmodule zur Verfügung.

Die **E-Mail-Archivierung** orientiert sich an den Postfächern je Arbeitsplatz sowie an den E-Mail-Adressen der Geschäfts- und Ansprechpartner aus der Sage Office Line. Zu diesen Adressen werden ein- und ausgehende E-Mails und deren Anhänge archiviert. Eine Statusabfrage liefert pro Arbeitsplatz eine Übersicht über archivierte, gesperrte und noch zu archivierende bzw. nicht zuzuordnende Mails.

- automatische Indexierung der Sage OL Ausgangsbelege
- Belegerkennung für weitere Ausgangsbelege
- Volltexterkennung / OCR¹
- umfangreiche Suchfunktionen (Stichwort, Index, Zeitraum Volltextsuche/Fragmentsuche etc.)
- automatische Zuordnung gescannter Belege bei Erfassung mit ScanCode
- Export archivierter Dokumente (mobiles Archiv)
- Dokumentenmanagement mit Vorlagen- und Versionsverwaltung
- automatische Archivierung von Ein- und Ausgangsmails inkl. der Anhänge aus MS-Outlook, Exchange-Server sowie Tobit (David/Info-Center)
- E-Billing: Signierung, Verifizierung, Versand und Archivierung von Ausgangsbelegen via E-Mail
- nachträgliche automatische Speicherung der TAN-Nr. nach Rechnungsübergabe in der Fibu
- Archivaufruf und scannen aus der Buchungserfassung
- automatischer E-Mail-Versand aus OL-Beleg mit paralleler Archivierung
- Beleg-Recherche aus OL-Warenwirtschaft und Rewe
- automatische Erkennung eingescannter Eingangsrechnungen mit Buchungsvorschlag
- Schnittstelle zum Novaline-Workflow





■ Leistungsmerkmale Archiv.Net im Überblick ■

Systemvoraussetzungen

- Client: Windows-XP-Pro.®, Vista®, 7®
- Server: Windows-2003®, 2008®
- Datenbank: MS-SQL-Server, 2005®, 2008®
- ab Sage Office Line Version 4.0

Arbeitsplatzlizenz

- Administration incl. ausgefeiltem Rechtesystem
- Ablage der Dokumente binär in der Datenbank
- Voreinstellung der automatischen Indizierung (Verschlagwortung, Volltext) für Ausgangsbelege von Sage Office Line
- autom. Archivierung der Ausgangsbelege aus Sage OL
- Beleg-Viewer
 - Suche: Volltextsuche/Fragmentsuche/ Indexsuche/ Zeitraum
 - wahlweise: Listenansicht oder Baumstruktur
 - flexible Filtermöglichkeit

erweiterte Arbeitsplatzlizenz

Erweiterung der Arbeitsplatzlizenz um folgende Funktionen und Merkmale:

- Konfiguration der Indizierung (Belegtyp, Belegart, bis zu 2 freie Benutzerfelder)
- Einscannen und Archivieren von Eingangsbelegen mit Verschlagwortung und OCR-Texterkennung¹
- automatischer Indizierungsvorschlag gescannter Belege aus Einkaufs-/Verkaufsbelegen in Sage OL
- Versand/Weiterleitung der digitalisierten Belege aus dem Scanmodus an weitere Archivbenutzer
- zusätzl. Ablageformate z.B. PDF, TIF, JPG, BMP, WAV, AVI
- automatische Zuordnung gescannter Belege bei Erfassung mit ScanCode
- Archivierung für Faxe, Word-Dokumente, EXCEL und weitere via Druckausgabe
- frei definierbare SQL-Schnittstelle zu weiteren Adressquellen via OLE-Treiber

E-Mail-Archivierung (Client)

- manuelle Archivierung von Ein- und Ausgangsmails incl. der Anhänge aus MS-Outlook-Postfächern o. Tobit Info-Center
- automatische Zuordnung zu den Adressen aus Sage OL
- Ausschlussmöglichkeit zu ignorierender E-Mail-Adressen

E-Mail-Archivierung (Server)

(nur in Verbindung mit E-Mail-Archivierung/Client)

- automatische Archivierung von Ein- und Ausgangsmails incl. der Anhänge aus Exchange-Server 2003/2007/2010 oder Tobit David 10/fx

Dokumentenmanagement

(verfügbar an jedem erweiterten Arbeitsplatz)

- Vorlagenverwaltung incl. eingebettetem Texteditor
- Ein-/Auschecken zu bearbeitender Dokumente
- Versionierung

Belegerkennung für Ausgangsbelege

- Definition der Struktur unterschiedlichster Ausgangsbelege (aus Sage OL und Fremdapplikationen z.B. MS-Excel, MS-Word) zur Erkennung und autom. differenzierten bzw. ergänzenden Indexierung (Dokumenttyp, Dokumentart, Datum, Belegnummer, Adresse)
- Ergänzende Zuordnung aus Sage OL Belegen in benutzerdefinierte Felder möglich

Recherche-Arbeitsplatz

- Beleg-Viewer ausschließlich zur Suche und Ansicht von Belegen

Scanmonitoring (mind. 1 erweiterte Arbeitsplatzlizenz erforderlich)

- manuelles, automatisches oder zeitgesteuertes Übertragen zuvor gescannter Dokumente in die Datenbank incl. Nutzung der OCR-Texterkennung
- Scancodeprüfung

OCR Texterkennung Omnipage™

- Integration der OCR Texterkennung Engine Omnipage Professional 16™ von Nuance

OCR Barcode Omnipage™ (Voraus.: OCR Texterkennung Omnipage)

- Erkennung von 1D Barcode (anstelle von Scancode)

Mobiles Archiv

- Export archivierter Dokumente
- Speicherung auf externe Datenträger (USB-Stick, CD, etc)
- Ansicht zuvor exportierter Archivbelege z.B. auf Laptops

E-Billing

(Voraussetzung für den Einsatz: E-Mail-Archivierung, Signatur-Software von Mentana-Claimssoft AG)

- qualifizierte elektronische Signatur für OL-Ausgangsbelege (z.B. Rechnungen, Angebote) mit E-Mail-Versand
- Signierung und Verifizierung pro Belegart einstellbar
- automatische Archivierung des signierten verifizierten Beleges
- automatischer E-Mail-Versand der Belege

Workflow

- Schnittstelle zum Novaline-Workflow

Stand: 06/2011

1= MS-Office 2003/2007 oder Modul OCR Texterkennung Omnipage™ erforderlich

©= eingetragenes Warenzeichen der Microsoft-Corporation

Omnipage is a Trademark from: Nuance® OCR© 1994-2005 Nuance Communications, Inc. All Rights reserved

Wir freuen uns auf Ihre Kontaktaufnahme:

Novaline Informationstechnologie GmbH

Birkenallee 177

48432 Rheine

GF: Horst Ramnitz, AG Steinfurt, HRB 4446

Fon: +49 (0) 5971 - 8680

Fax: +49 (0) 5971 - 868290

Mail: info@novaline.de

Web: www.novaline.de

