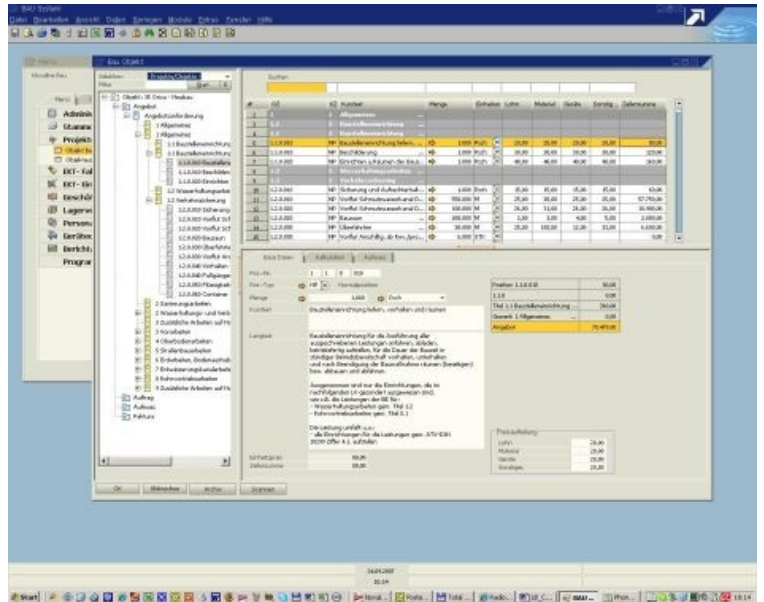


# ■ Bautec.One ■

Branchenlösung für die Kalkulation und Abrechnung von Leistungen im bauausführenden Gewerbe.



## Überblick

Bautec.One ist eine branchenspezifische Lösung, mit der die objekt- und leistungsgebundenen administrativen Aufgaben in Betrieben des Bauhaupt- und Baunebengewerbes komfortabel bewältigt werden können. Dazu gehören insbesondere die Kalkulation von Bauvorhaben (Objektkalkulation), Angebotsbearbeitung, Aufmaßermittlung, Bauabrechnung (Abschlags- und Schlussrechnungen) sowie der objektbezogene Soll-/Ist-Vergleich.

Als Ergänzung bieten wir ein Personalabrechnungssystem mit den Besonderheiten der Baubranche (Baulohn) ebenso wie eine Finanzbuchhaltung mit Zusatzmodul Anzahlungsbuchhaltung, Kosten- und Leistungsrechnung sowie ein umfassendes Archivierungssystem für Daten, Belege und E-Mails an.

Dass trotz dieser Komplexität Anwenderfreundlichkeit, Übersichtlichkeit und damit kurze Einführungszeiten nicht auf der Strecke bleiben müssen, zeigt diese Branchenlösung.

- GAEB-Schnittstellen (DA 81 – 81)
- umfangreiche Angebotserfassung mit Fixpreisen über Kostengruppen und Stücklistenkalkulation
- Kalkulation über Zuschlagstabellen mit Gemeinkosten, allgemeine Geschäftskosten, Wagnis und Gewinn
- freie Masseermittlung mit umfangreicher Formelsammlung
- Faktura nach Positionen, Aufmaßblättern und Abschlagskennzeichen
- Baubuch
- umfangreiche Auswertungen wie Kalkulationsliste, Endpreisermittlung, Materialauszug und Vorgabeliste
- Tagelohn-/Regiearbeiten
- Ausschreibung/Preisspiegel/Vergabe
- Buchungsübergabe an Finanzbuchhaltungsprogramme (z.B. Novaline Fibu.One)
- Erfassungsübergabe lohnspezifischer Werte in die Personalabrechnung (z.B. Novaline Personal.One)



# ■ Leistungsmerkmale Bautec.One ■

## Bautec.One Basisausstattung:

### Systemvoraussetzungen/Allgemein

- Client: Windows-2000<sup>®</sup>, XP-Pro. SP2<sup>®</sup>, Vista<sup>®</sup>, 7<sup>®</sup>
- Server: Windows-2000<sup>®</sup>, 2003<sup>®</sup>, 2008<sup>®</sup>
- Datenbanken: MS-SQL-Server-2000<sup>®</sup>, 2005<sup>®</sup>, 2008<sup>®</sup>
- Microsoft-Office-Kompatibilität
- mehrfirmenfähig / netzwerkfähig
- Erstellung von Prüf-CDs gem. GDPdU

### Firmenstammdaten

- Feldbezeichnung für individuelle Kunden und Lieferanteninformationen
- Kundenstammdaten, Lieferantenstammdaten
- Rabattsteuerungen für Kunden und Lieferanten
- Mehrwertsteuertabellen
- Mengeneinheiten, Kostengruppen, Hauptwarengruppen, Warengruppen

### Artikelstammdaten

- Kurztext, Langtext
- Preiskalkulation über Warengruppen oder Kostengruppen für die Preisfindung
- Rabattgruppen
- Einkaufspreis, Einstandspreis, Nettoverkaufspreis, Bruttoverkaufspreis
- Lohnminutenzuordnung

### Geschäftspartnerstammdaten

- Kunden/Lieferanten/Architekten etc.

### Kalkulationsgrundlagen

- Kalkulation in Minuten oder Stunden
- Deckungsbeitragsrechnung
- Kostengruppenzuschläge gem. KLR-Bau für Gemeinkosten, allg. Geschäftskosten u. Wagnis u. Gewinn je Kostengruppe
- freier Aufbau von Formblättern für jegliche Anwendungen wie z.B. Gemeinkostenermittlung, Gerätestundensatzermittlung, Mittellohnermittlung und ähnliche Anwendungen
- Kalkulation der Leistungsansätze über Formeln

### Zuschlagskalkulation

#### Ausschreibung/Preisspiegel/Vergabe

- Ausschreibung für Subunternehmer

#### Angebotserfassung

- Positionserfassung in Kurz- oder Langtext in freier Eingabe
- Aufmaß direkt aus der Angebotserfassung möglich

#### Angebotsdruck

- flexibel durch Druckoptionen
- über Reportgenerator individuell gestaltbar (Voraussetzung: Einsatz der Crystal Report-Software)

© = eingetragenes Warenzeichen der Microsoft Corporation

Stand: 3/2010

### Aufmaß

- freie Eingabe nach den vier Grundrechenarten mit Klammerrechnung
- Texteingabe im Aufmaß
- Aufruf von Formeln zur Berechnung
- positionsbezogene Berechnungen mit Übernahme in die Abrechnung
- Zeilen einfügen, kopieren oder entfernen

### Abrechnung

- automatische Abrechnung aus Angebot, Auftrag, Aufmaß
- Gutschriften
- Berücksichtigung von verwalteten Abschlägen
- umfangreiche Artikelfaktura
- Tagelohn- und Regiearbeiten
- Übergabe an Finanzbuchhaltungsprogramme z.B. Novaline Fibu.One, DATEV etc.
- Baubuch

### Schnittstellen

- GAEB 81 - 86 lesen und schreiben

### Zusatzmodule (\*in Bautec.One Komfort bereits enthalten)

#### Soll-Ist-Vergleich\*

#### Aufmaß nach REB VB 23.003 incl. Datenträgeraustausch\*

#### Artikel-Katalogdatenbank\*

#### Archivierung von Bautec.One Belegen

- autom. Archivierung d. Ausgangsbelege aus Bautec.One
- Belegviewer zur Suche und Ansicht v. Belegen in Bautec.One

#### Erweiterte Belegarchivierung

(Voraussetzung: Einsatz „Archivierung von Bautec.One Belegen“)

- Einscannen von Eingangsbelegen
- Archivierung weiterer Belege wie Faxe, Word-Dokumente, EXCEL und weitere Formate (PDF, TIF, AVI, BMP etc.) via Druckausgabe

#### E-Mail-Archivierung/Client

- manuelle Archivierung von Ein- und Ausgangsmails incl. der Anhänge aus MS-Outlook oder Tobit Info-Center
- automatische Zuordnung der Geschäftspartner-Adresse
- Ausschlussmöglichkeit zu ignorierender E-Mail-Adressen

#### E-Mail-Archivierung/Server (nur in Verbindung mit Client)

- autom. Archivierung von Ein- und Ausgangsmails incl. der Anhänge aus Exchange-Server 2003 oder Tobit David 10

#### E-Billing

(Voraussetzung: E-Mail-Archivierung, Signatur-SW v. Mentana-Claimsoft)

- qualifizierte elektr. Signatur z.B. für Ausgangsbelege (Angebote, Rechnungen etc.) per E-Mail
- Signierung und Verifizierung pro Belegart einstellbar
- autom. Archivierung des signierten/verifizierten Beleges
- automatischer E-Mail-Versand der Belege

## Wir freuen uns auf Ihre Kontaktaufnahme:

Novaline Informationstechnologie GmbH

Birkenallee 177

48432 Rheine

GF: Horst Ramnitz, AG Steinfurt, HRB 4446

Fon: +49 (0) 5971 - 8680

Fax: +49 (0) 5971 - 868290

Mail: [info@novaline.de](mailto:info@novaline.de)

Web: [www.novaline.de](http://www.novaline.de)

